

Sociaal Jaarverslag 2024

Wie werken er bij Súdwest-Fryslân? Hoeveel nieuwe collega's zijn erbij gekomen, en wie hebben een nieuwe baan. In deze infographic zie je in één oogopslag hoe onze organisatie ervoor staat: van medewerkers en leren tot gezondheid en veiligheid.

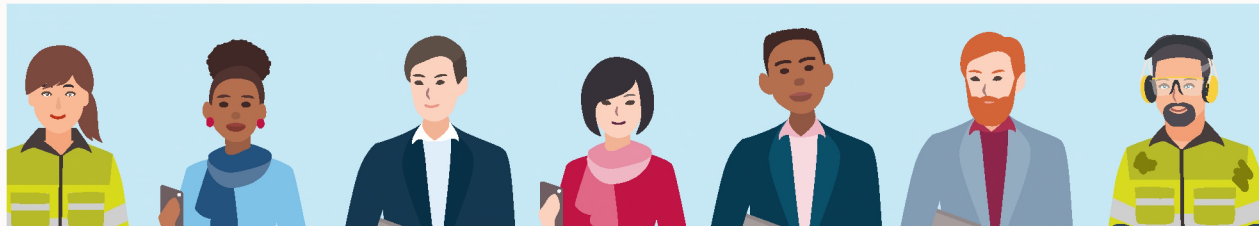
Hoe verhouden wij ons tot andere gemeenten?

Onze cijfers vergelijken we met gemeenten binnen provincie Fryslân, vergelijkbare gemeenten qua inwonersaantal (Benchmark) en met alle gemeenten in Nederland.

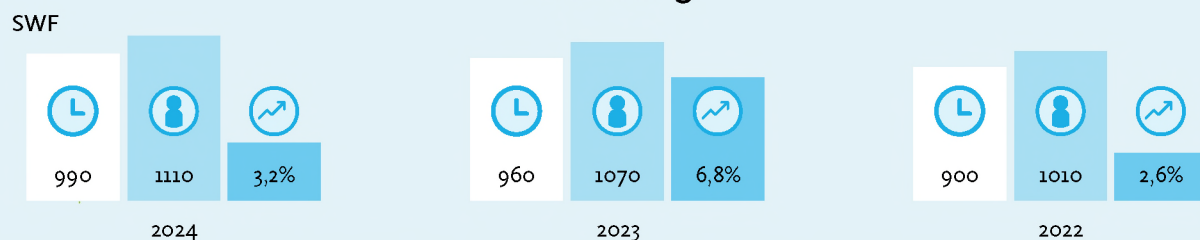
We gebruiken hiervoor de volgende afkortingen:

- FRL: alle gemeenten Provincie Fryslân
- BM: benchmark gemeentegrootteklasse 50.000-100.000 inwoners
- NL: alle gemeenten in Nederland

Samenstelling organisatie

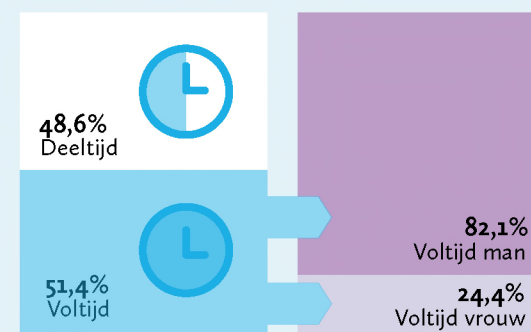


Bezetting



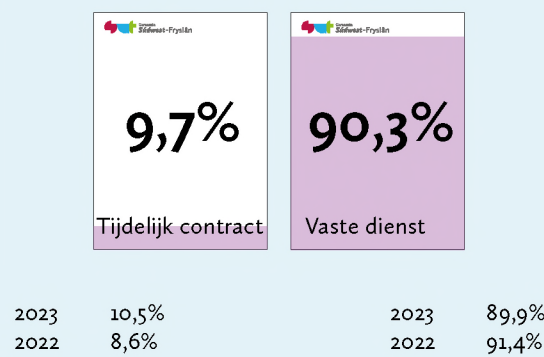
	Bezetting in fte			Bezetting in personen			Ontwikkeling van bezetting in fte		
	FRL	BM	NL	FRL	BM	NL	FRL	BM	NL
2024	7.190	41.170	182.160	8.060	45.820	200.750	7,3%	9,1%	5,3%
2023	6.690	37.750	172.940	7.550	43.050	189.500	6,2%	5,8%	5,9%
2022	6.310	35.690	163.280	7.150	40.040	179.380	2,4%	7,5%	4,1%

Verhouding voltijd en deeltijd



Arbeidsovereenkomst

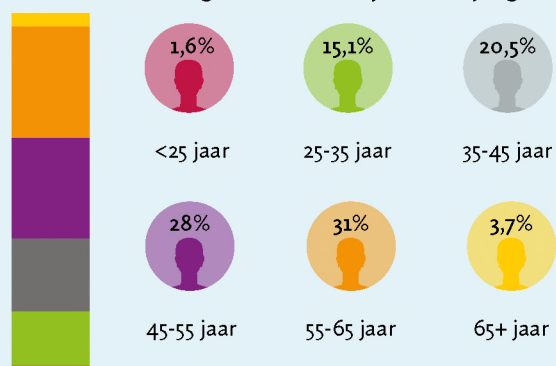
Percentage in vaste dienst/tijdelijk contract:



Gemiddelde leeftijd

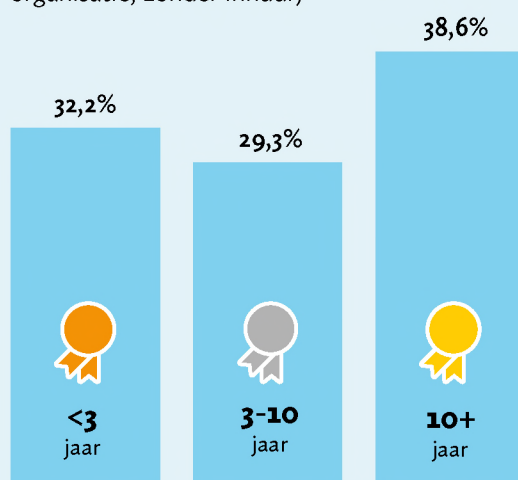
47,8 jaar

Hoe ziet onze organisatie eruit per leeftijdsgroep?

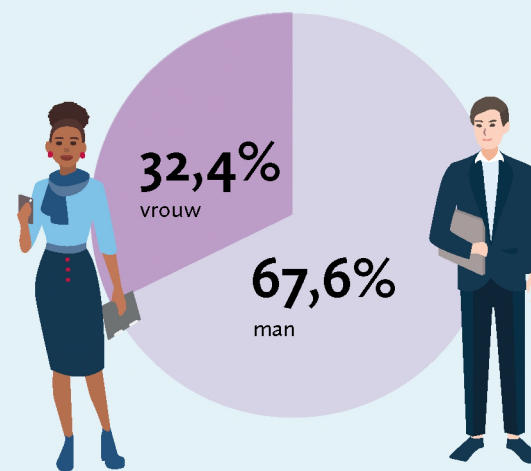


Dienstjaren van onze medewerkers

Aantal medewerkers op 31 december 2024 in vaste of tijdelijke dienst. (ambtelijke organisatie, zonder inhuur)



Leidinggevenden



Gemiddeld bruto maandsalaris



Gemiddeld bruto maandsalaris en de verhouding man/vrouw

Jaar	SWF	FRL	BM	NL
2024 gem.	€ 4.583,-	€ 4.566,-	€ 4.699,-	€ 4.717,-
2024 man	€ 4.558,-	€ 4.606,-	€ 4.778,-	€ 4.815,-
2024 vrouw	€ 4.605,-	€ 4.530,-	€ 4.639,-	€ 4.706,-
2023 gem.	€ 4.275,-	€ 4.188,-	€ 4.427,-	€ 4.437,-
2023 man	€ 4.255,-	€ 4.204,-	€ 4.522,-	€ 4.539,-
2023 vrouw	€ 4.293,-	€ 4.174,-	€ 4.352,-	€ 4.409,-
2022 gem.	€ 3.914,-	€ 3.820,-	€ 4.092,-	€ 4.183,-
2022 man	€ 3.913,-	€ 3.819,-	€ 4.166,-	€ 4.238,-
2022 vrouw	€ 3.914,-	€ 3.820,-	€ 4.032,-	€ 4.136,-

Totale kosten voor externe inhuur



Dit zijn alle uitgaven aan externe inhuur, inclusief de jaarlijkse inzet van seizoenskrachten voor onze bruggen, havens en groenvoorziening.

Uitgaven aan externe inhuur

Jaar	SWF	FRL	BM	NL
2024	16,7%	21,9%	20,2%	17,5%
2023	18,6%	21,1%	21,9%	18,1%
2022	17,6%	21,6%	18,5%	17%

Leren en Ontwikkelen

704

collega's hebben in 2024 een training of workshop gevolgd via het Leerhuis.



88

activiteiten in totaal, waarvan:

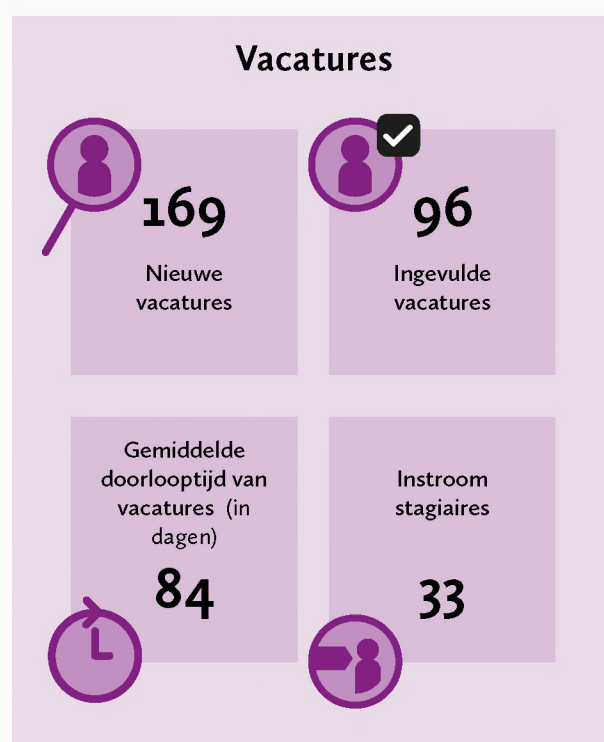
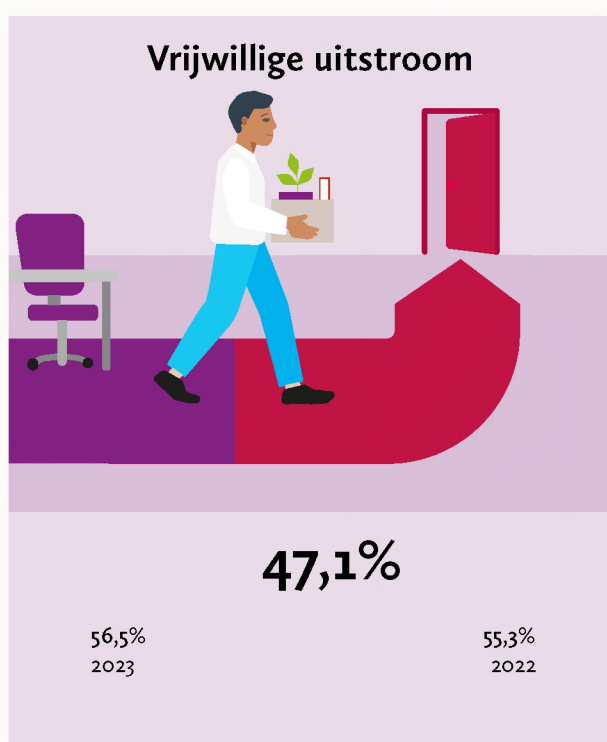
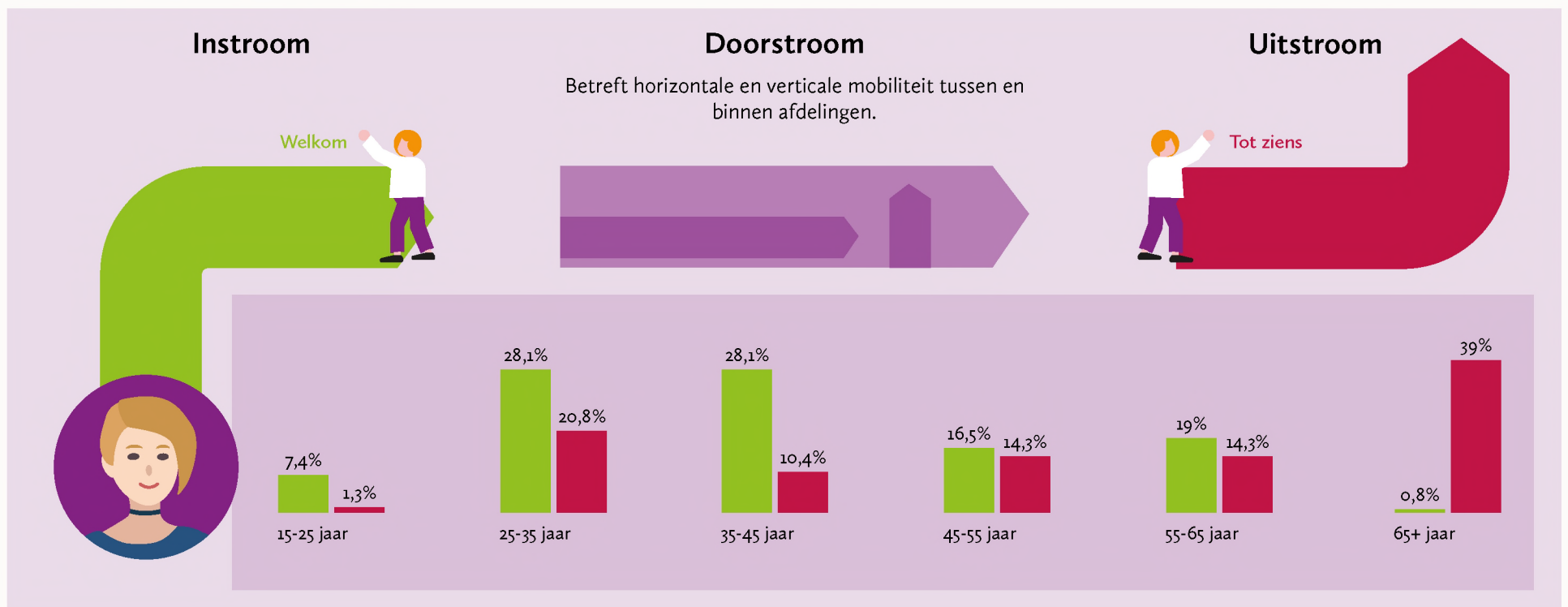
61

activiteiten door het leerhuis of interne collega's zijn verzorgd.

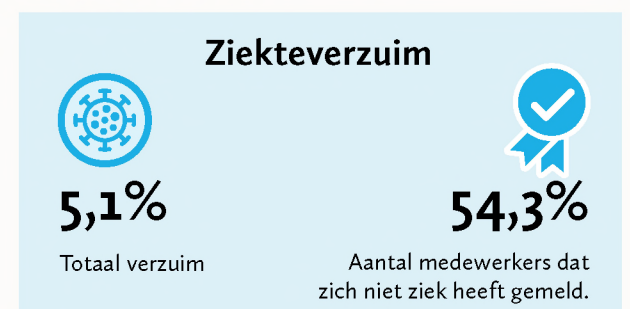
27

activiteiten door externe partijen zijn verzorgd.

In-, door- en uitstroom



Gezondheid

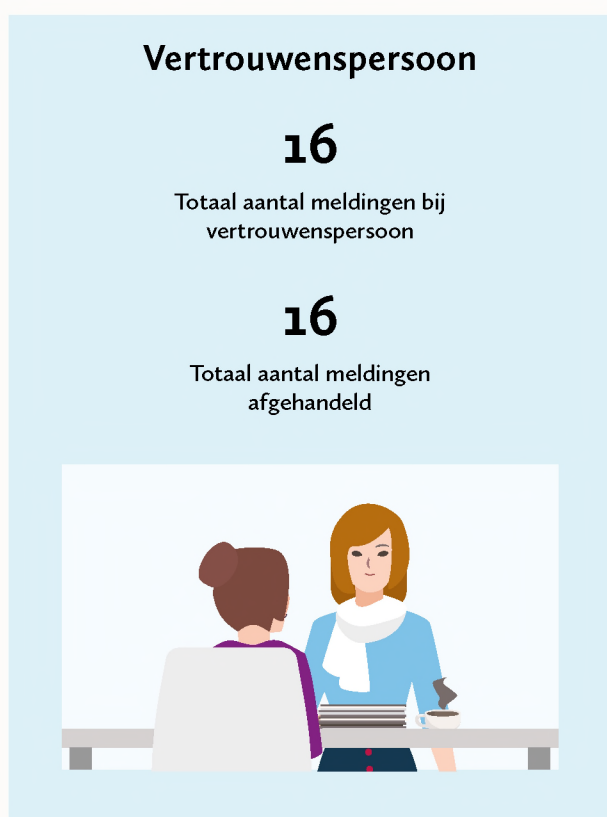


Ziekteverzuimpercentage:

	SWF	FRL	BM	NL
2024	5,1%	6,1%	6,2%	6,7%
2023	4,7%	5,8%	6,2%	6,5%
2022	5,7%	6,4%	6,6%	6,7%

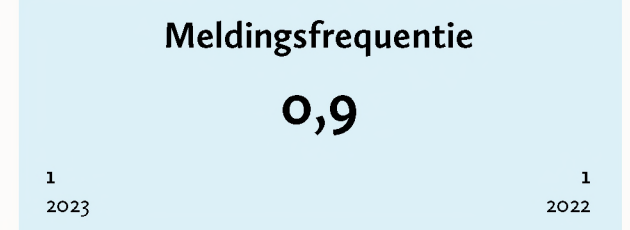
Opbouw percentage:

k: kort (1-7 dgn)
ml: middellang (8-42 dgn)
l: lang (43-365 dgn)
el: extra lang (>365 dgn)



Opbouw percentage:

	SWF	FRL	BM	NL
2024				
k	0,7%	0,6%	0,7%	0,7%
ml	0,7%	0,7%	0,7%	0,8%
l	2,3%	3,1%	3,3%	3,5%
el	1,4%	1,8%	1,5%	1,7%
2023				
k	0,8%	0,7%	0,7%	0,7%
ml	0,7%	0,8%	0,8%	0,9%
l	1,8%	2,7%	3,1%	3,3%
el	1,4%	1,6%	1,5%	1,6%
2022				
k	0,8%	0,8%	0,8%	0,8%
ml	0,8%	0,9%	1%	1,1%
l	2,9%	3,2%	3,5%	3,5%
el	1,2%	1,5%	1,3%	1,4%



Bronvermelding

In deze infographic vindt je een selectie van gegevens uit het data-document. Het data-document is opgesteld met behulp van de volgende bronnen: Personeelsmonitor A&O (benchmark), CBS en ADP Analytics.