

Voortgang Lokale Inclusie Agenda Súdwest-Fryslân

Samenleven in de Mienskip waar "Anders zijn, niet Anders is."



Artikel 1

Allen die zich in Nederland bevinden, worden in gelijke gevallen gelijk behandeld. Discriminatie wegens godsdienst, levensovertuiging, politieke gezindheid, ras, geslacht, handicap, seksuele gerichtheid of op welke grond dan ook, is niet toegestaan.



De doorontwikkeling:

De opgedane inzichten maken duidelijk dat inclusie een onderdeel is van een bredere benadering van Diversiteit, Gelijkwaardigheid en Inclusie. Een programmatische aanpak van deze thema's draagt bij aan:

Integratie van Diversiteit, Gelijkwaardigheid en Inclusie in beleidsdomeinen

Heldere, meetbare doelstellingen

Jaarlijkse voortgangsrapportage

Structurele samenwerking met ervaringsdeskundigen en lokale partners

Meer interne samenhang tussen beleid, uitvoering en communicatie

De uitvoering van de Lokale Inclusie Agenda krijgt concreet vorm via verschillende interventies binnen de 7 levensdomeinen. Een aantal inspirerende voorbeelden lees je hier:

Onderwijs: Vermindering schooluitval, inzet op prikkelarme leeromgevingen, schoolmaatschappelijk werk (Stipe), en interventies zoals: Stay in School en Take the Next Step. **Impact:** Jongeren krijgen betere ondersteuning om hun opleiding af te ronden, waardoor kansen op arbeidsmarkt toenemen. Voor werkgevers betekent dit op termijn een grotere groep jongeren met afgeronde opleidingen.

1. Onderwijs & Ontwikkeling

Verhalen delen: Rubriek "Wij zijn Súdwest" inwoners aan het woord met verhalen, die bijdragen aan herkenning en verbondenheid. **Impact:** Inwoners herkennen zichzelf en anderen in de verhalen. Dit vergroot onderling begrip, saamhorigheid en het gevoel er echt bij te horen.

2. Thuis

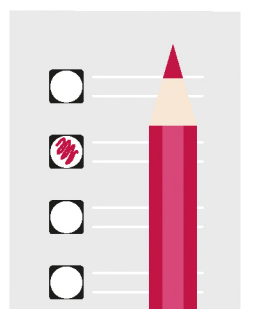
Werk en inkomen: Meer inclusieve werkplekken, automatische toekenning van inkomensregelingen (bereik verhoogd van 40% naar 62%) en inzet op aangepaste werkplekken. **Impact:** Inwoners met een afstand tot de arbeidsmarkt krijgen meer kansen op passend werk. Financiële ondersteuning komt sneller en beter bij inwoners terecht. De gemeente investeert als werkgever in werknemers die drempels ervaren tijdens het werk en zorgt voor passende werkplekken.

3. Werk & Inkomen

Gemeente Súdwest-Fryslân Inclusief: Als inclusieve gemeente werken we samen met interne en externe werkgroepen. We zorgen voor steeds meer inclusieve communicatie en zijn gestart met het omnichannel onderzoek. **Impact:** Inwoners merken dat zij op een toegankelijke manier contact kunnen leggen met de gemeente en zich serieus genomen voelen. Voor medewerkers zorgt dit voor bewustzijn en inzichten vanuit het perspectief van een ervaringsdeskundige.



Toegankelijke verkiezingen: Prikkelarm stemlokaal (De Walrus in Sneek), inzet van stemmal en stembox (hulpmiddelen). **Impact:** Inwoners met een visuele of cognitieve beperking kunnen zelfstandiger stemmen. Dit bevordert democratische participatie van alle inwoners.



Toegankelijkheid: Belevingswandeling met ervaringsdeskundigen leidt tot nieuwe rolstoelvriendelijke wandelroute in het Rasterhoffpark (in voorbereiding). Er worden aanpassingen gemaakt in de openbare ruimte. **Impact:** Inwoners met een beperking kunnen zich vrijer en veiliger bewegen in de gemeente. Dit verhoogt de zelfstandigheid en deelname aan het openbare leven.

6. Vervoer

Regenboogbeleid: Activiteiten met COC Friesland en Tûmba, waaronder panelgesprek rond de voorstelling over Foekje Dillema. **Impact:** Er ontstaat meer bewustzijn en acceptatie rondom seksuele- en genderdiversiteit. Inwoners uit de LHBTIQ+ gemeenschap voelen zich veiliger en meer gezien.



5. Vrije tijd

Vrije tijd: Inclusieve cultuurprojecten, aangepaste subsidieregelingen voor musea, inzet van het platform SWF Tichtby en een toegankelijk basketbalveld in Sneek. **Impact:** Meer mensen kunnen meedoen aan culturele en sportieve activiteiten. Dit draagt bij aan verbondenheid in buurten en wijken.



Orange the World: De gemeente werkt samen met partners aan de campagne "stop geweld tegen vrouwen" welke gericht is op vrouwenemancipatie en veiligheid. Activiteiten als een krachtig ontbijt, een thematische film en workshops dragen hier aan bij. **Impact:** Het gesprek over veiligheid en emancipatie van vrouwen wordt op gang gebracht. Vrouwen en meisjes krijgen handvatten en steun om zichzelf te versterken.

4. De Gemeente

